



LASEROVÉ USTAVOVÁNÍ A MĚŘENÍ SOUOSOSTI STROJŮ

Představujeme vám optimální řešení vašich problémů při montážích a opravách strojů u vás ve vaší firmě.

POPIS PŘÍSTROJE

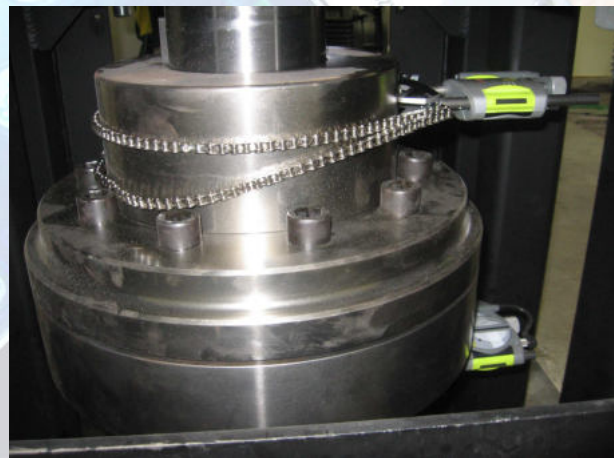
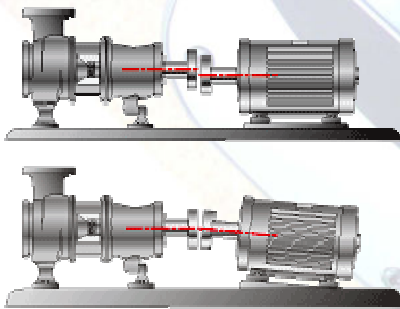
Fixtur laser XA slouží pro ustavování souososti hřídel při výměně spojek, motorů, oprav zařízení, zkrátka vždy, kdy je třeba .

Díky této nové řadě přístrojů může náš technik měřenou hřídel ve zlomku dříve potřebného času přesně ustavit. Předností nové řady Fixtur laser XA je jednoduchost měření a možnost zobrazení výsledků měření v reálném čase.



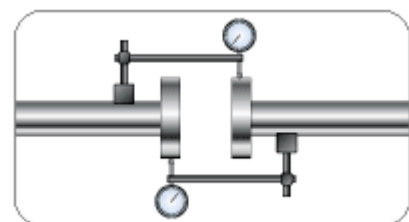
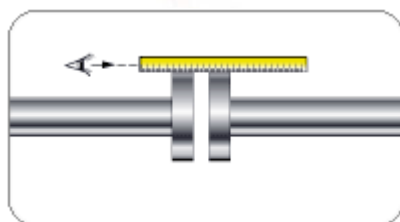
TYP MĚŘENÍ

Aplikace laserové technologie, zajistí rychlé řešení problému s ustavením stroje s požadovanou přesností.



TRADIČNÍ METODY

Ustavování pomocí pravítek a číselníkových úchylkoměrů jsou zdlouhavé a nenabízí potřebné digitální výstupy o provedených měřeních.





LASEROVÉ USTAVOVÁNÍ A MĚŘENÍ SOUOSOSTI STROJŮ

MĚŘÍCÍ PROSTŘEDÍ

Bezdrátová komunikace senzorů a krytí IP 65 zaručuje kvalitu měřicího procesu a použití i v těch nejnáročnějších podmínkách.



SADA PODLOŽEK

Používané přesné podložky zaručí u vašeho stroje potřebnou stálost a přesnost vyrovnání.

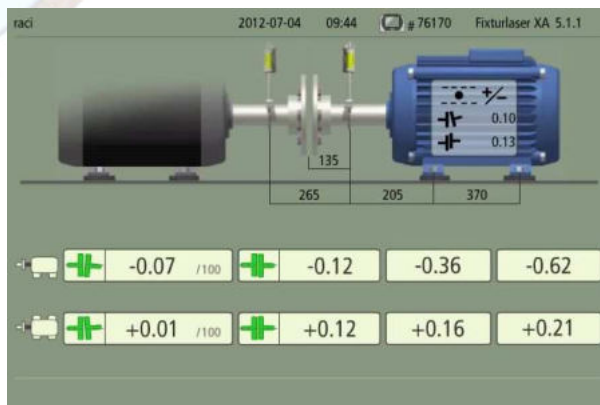
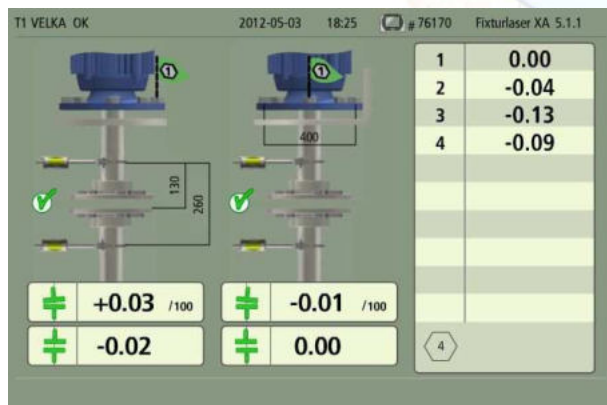
Tloušťky podložek v mm:

0.05, 0.1, 0.2, 0.25, 0.4, 0.5, 0.7, 1 a 2



MĚŘÍCÍ PROTOKOL

Je digitální výstup s naměřenými hodnotami odchylek na jednotlivých místech kotvení a spojů pohonu a hnaného stroje. Měření je uloženo v paměti přístroje. V případě dalšího měření na stejném místě lze nové hodnoty porovnat s předchozím měřením.





LASEROVÉ USTAVOVÁNÍ A MĚŘENÍ SOUOSOSTI STROJŮ

PARAMETRY MĚŘENÍ:

Teplota	0 - 50 °C	Relativní vlhkost:	10-90%
Dosah čidel	10 m	Průměr hřídele (spojky)	20 - 1000 mm
Rozlišení snímače	1µm	Přesnost měření	0.3% ± 7 µm
Počet spojek v řadě	1 - 4		

ZHODNOCENÍ

Náklady spojené s ustavením se vám vrátí - stroj spotřebovává méně energie a (úspora příkonu i o 5%), mechanické součásti - ložiska, gufera, ucpávky, spojky ap. jsou vystaveny menšímu namáhání, což vede k výraznému snížení výskytu poruch, vibrací a ke zvýšení životnosti soustrojí.

ORIENTAČNÍ CENA

běžného ustavování je složena z:

- hodinová sazba technika při měření: 950 Kč / h
- podkládací podložky: cca 25 Kč / KS

V ceně není zahrnuta doprava na místo a ztráta času technika.

Ta je naceněna dle vzdálenosti místa měření od naší fy v Šumperku:

Do 10 Km	400 Kč
10 - 50 Km	1 300 Kč
50 - 100 Km	2 500 Kč

Cenu pro konkrétní ustavování vám zalkulujeme na požádání.

TIP

postup při měření tímto přístrojem můžete shlédnout na stránkách výrobce:

<http://www.fixturlaser.com/fixturlaser-xa-pro-1>